



# FÊTE DE LA SCIENCE

9 - 13 OCTOBRE 2013

Programme  
Dordogne  
Gironde  
Lot-et-Garonne

Entrée  
gratuite !



Tout le programme d'Aquitaine sur [www.fetedelascience.fr](http://www.fetedelascience.fr)

# ÉDITO



“

Sous l'égide du Ministère délégué à l'enseignement supérieur et à la recherche, la Fête de la science est une semaine de découverte du monde des sciences et des techniques, une occasion privilégiée d'échanges entre le public et la communauté scientifique.

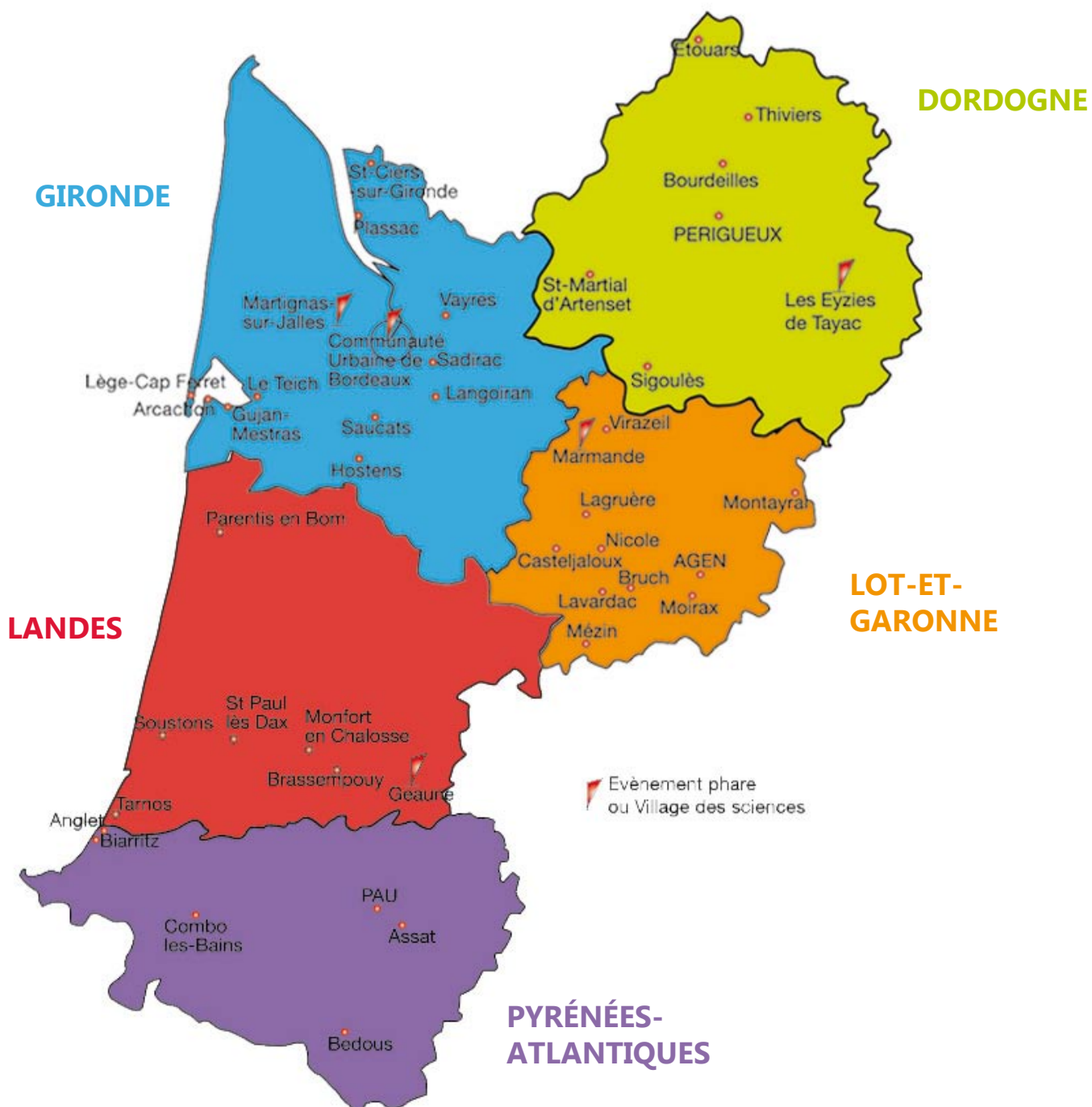
Chercheurs, industriels et associations de culture scientifique partent à la rencontre des aquitains autour d'expositions, visites de laboratoires, conférences, ateliers, démonstrations. Une occasion pour eux de s'informer et de débattre sur les grandes questions de science et de société. ”

**ANDRÉ TOUBOUL**

Délégué Régional à la Recherche et à la Technologie pour l'Aquitaine

# CARTE DES ACTIONS

Retrouvez près de 150 animations près de chez vous !



Tout le programme d'Aquitaine sur [www.fetedelascience.fr](http://www.fetedelascience.fr)

# EN DORDOGNE

## L'Œil de l'Astronome de Stan NEUMANN

### Le monde des ondes : l'invisible de notre quotidien

► **Jeu-concours**  
Tout public

Depuis l'apparition du « Micro-ondes », la problématique des ondes électromagnétiques est soulevée publiquement. Mais difficile de savoir ce qui relève de la légende urbaine ou au contraire d'études scientifiques sérieuses... Pour la Fête de la science, nous sommes bien décidés à décrypter et partager avec vous les réels impacts des portables, du micro-ondes ou encore de la WIFI, à travers un jeu-concours et un stand d'informations.

Le samedi et dimanche 27 octobre après-midi, rendez-vous pour une conférence d'un professeur émérite et des ateliers de sensibilisation !

#### **BOURDEILLES**

Salle des fêtes

Samedi de 18h à 21h

Contact: 0553037304 ; le-tri-cycle-enchanté@no-log.fr

Par le Tri-Cycle enchanté

### Forges et métallurgie en Haut-Périgord : Les forgerons sont de retour !

► **Visite / Exposition**  
Tout public

Le festival « Forges et Métallurgie » (3 et 4 août 2013) propose de redécouvrir les métiers et les techniques de métallurgie des forges fonderies du 18ème.

La Fête de la Science sera l'occasion de retrouver à l'Espace Fer et Forges, 150 ans après la fermeture de la forge d'Etouars, une nouvelle « production » de fonte et de fer (canon, plaques de cheminées, outils...) renouant ainsi avec son prestigieux passé !

#### **ETOUARS**

Espace Fer et Forges

Samedi de 9h à 12h et de 14h à 17h

Par 3F3M – En partenariat avec la Commune d'Etouars et le CPIE Périgord-Limousin

Cliquez sur les porteurs de projet pour accéder à leur site internet !

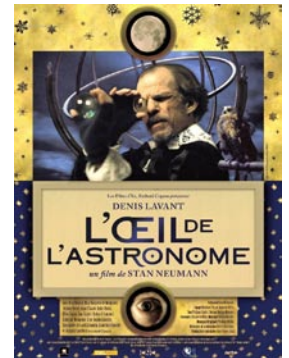
► **Film / Rencontre / Atelier**

Tout public et scolaires à partir de 11 ans

Soirée ciné-conférence  
17H30 et 18H30 : Séances de planétarium animées par Michel FAVRET, animateur de l'association «Constellations et galaxies» (installation du module gonflable dans les locaux du Multiplexe). Au maximum 15 personnes par séance (durée : 45 min).

19H45 : Présentation du film par Olivier BAUTISTA, responsable de la section astronomique du FLEP (contexte, thématiques, etc.).

20H00 : Projection du film / 21H30 : Animation astronomique, observation du ciel (place Francheville).



#### **PÉRIGUEUX**

Cinema Cap CINEMA

Tout public : mardi 8 octobre à partir de 17h30

Inscription obligatoire au plus tard le lundi 07 octobre avant 12H : courriel : cine.cinema24@wanadoo.fr ; 0553094099

Pour les scolaires : Projection du film en matinée pendant la Fête de la sciences, sur demande

Par Ciné-Cinema / Section Astronomie du FLEP / Cité scolaire Bertran-de-Born - En partenariat avec Cap Sciences Bordeaux et le club d'astronomie du FLEP de Coulounieix-Chamiers

### Du gène aux fruits

► **Atelier / Visite / Exposition**

Tout public et scolaires à partir de 10 ans

Découvrez l'univers de l'expérimentation des fruits et légumes !

- immersion au coeur du verger moderne : produire une qualité exemplaire, minimiser l'impact environnemental

- démonstrations en labos : variabilité des produits biologiques, extraction d'ADN des cellules, multiplication des arbres...

- analyse sensorielle : goûter, toucher, sentir les fruits !

- exposition sur la diversité des variétés cultivées



#### **PRIGONRIEUX**

Ctifl, Centre de Lanxade - 28, route des Néboutis

Tout public : samedi à 14h, 14h45, 15h30 et 16h15

Scolaires et Maisons familiales rurales : vendredi à 9h, 10h, 11h, 14h, 15h, 16h (2h de visite)

Réservation scolaires : 0553580005 ; bara@ctifl.fr

Par le Ctifl – En partenariat avec la mairie de Prigonrieux et la mairie de Bergerac

## Le patrimoine local en photos

### ► Exposition

Tout public et scolaires  
à partir de 10 ans

Plongez-vous au cœur du patrimoine local avec l'exposition de clichés photographiques des terminales « Gestion des Milieux Naturels et de la Faune » et « services en Milieu rural » du lycée Le Cluzeau.

### SIGOULÈS

Le Code Bar, place du Floirail

Du mercredi au dimanche

Contact: 0553734360 ; accueil@lecluzeau.com

Par le LEAP Le Cluzeau

## À Thiviers

### De la pierre au verre – la terre et l'homme

#### ► Visite / Exposition / Rencontre

Tout public et scolaires  
à partir de 6 ans

Le géosite consiste en un Jardin Géologique (exposition en plein air de roches venues du Périgord Vert avec panneaux d'explication) et un parcours pédestre/ sentier de découverte d'environ 3,5 kms avec panneaux d'explication. Découvrez le quotidien sous vos pieds et ce que nous, les êtres humains, en faisons !

#### La Roche Blanche

Tout public : samedi et dimanche

à 9h30, 11h, 14h, 15h30, 17h

Scolaires : vendredi de 9h à

18h (2 demi-journées)

Réservation scolaires :

0553628002 ;

david.wardell@free.fr

Par Les Amis de la Roche Blanche – En partenariat avec la Municipalité de Saint Paul la Roche et le P.E.R. de la Communauté de communes du Pays de Jumilhac



### Les distances dans l'univers

#### Salle municipale

Contact : 0686601584 ; clubregulus@free.fr

Par le Club Astronomie – En partenariat avec le CNES, la mairie de Thiviers et la médiathèque de Thiviers

#### ► Exposition

Tout public et scolaires  
à partir de 3 ans

De la structure des atomes aux objets les plus lointains connus dans l'univers. De l'infiniment petit à l'infiniment grand, un voyage impressionnant, une plongée vertigineuse vers les planètes, les étoiles, les galaxies, les amas et les supers amas de galaxies, jusqu'aux confins de notre univers.

Du mercredi au samedi, le lundi 7 et mardi 8 octobre

Tout public : de 10h à 12h et de 14h à 18h (17h le vendredi)

Scolaires : de 9h à 18h (17h le vendredi)

Réservation scolaires obligatoire

#### ► Conférence

Tout public

Participez à la conférence « Les distances dans l'Univers » de Jean Audouze, astrophysicien de l'Institut d'Astrophysique de Paris.

Mercredi de 18h à 20h

# Manifestations le soir



## Soirée observation des étoiles

► Observation

Tout public

Si la météo est bonne, participez à une soirée observation à l'observatoire de la section astronomie du FLEP.

### COULOUNIEIX- CHAMIERES

Observatoire du FLEP – la Rampinsolle

Samedi dans la soirée

Contact : 0553467520

Par la Section Astronomie du FLEP

## Balade au crépuscule à la découverte de la biodiversité nocturne

► Balade

Tout public

Venez découvrir les berges de l'isle et les zones humides au cours d'une balade animée nocturne en compagnie d'un animateur nature. Cet événement s'inscrit dans le cadre du Jour de la Nuit, manifestation nationale de sensibilisation à la biodiversité nocturne et à la pollution lumineuse.

### ST MARTIAL D'ARTENSET

Moulin de Duellas

Samedi de 20h30 à 23h

Contact : 0615258189

Par l'Association Paysages – En partenariat avec la communauté de commune Isle et Double

## Veillée aux étoiles

► Sortie

Tout public

Dans le cadre du Jour de la Nuit, assistez à une soirée d'observation astronomique : découverte du ciel automnal, initiation à la reconnaissance des constellations, visite de l'observatoire avec commentaires sur le fonctionnement du télescope Newton de 450 mm, observation du ciel aux jumelles et aux télescopes guidée par les animateurs du club.

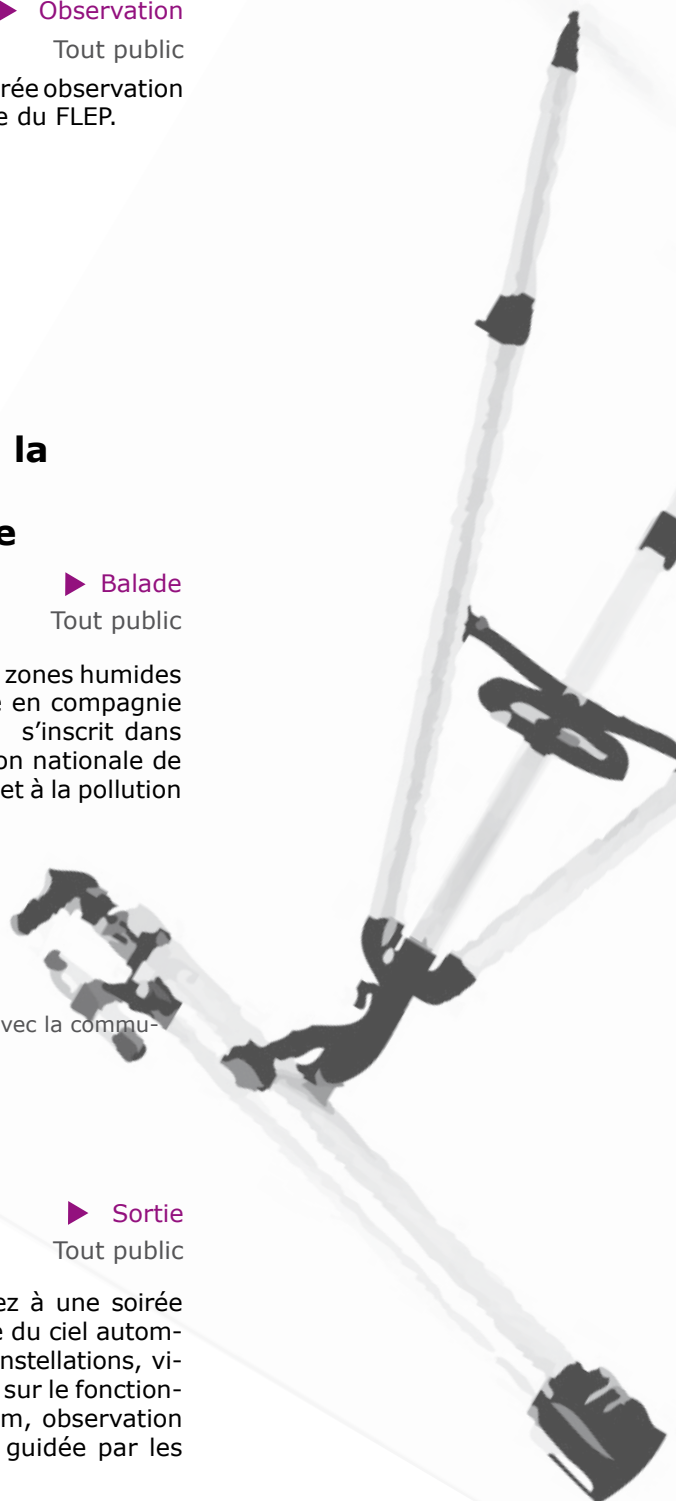
### THIVIERS

Observatoire du Haut-Périgord, Nantheuil

Samedi à partir de 21h

Contact : 0686601584

Par le Club Astronomie – En partenariat avec la mairie de Thiviers



# Aux Eysies-de-Tayac

## Avant-première du film de Sophie Cattoire : Un château hanté par la préhistoire

► Film / Rencontre  
Tout public

L'un fut géant de la pub, l'autre chirurgien viscéral. Deux talents à présent au service exclusif d'une même passion : faire cracher le morceau aux silex taillés, pour retracer les étapes majeures du parcours de l'humanité. C'est alors qu'ils vont faire une rencontre. Tandis qu'eux se penchent vers notre imprévisible passé, un lointain revenant, fait le chemin inverse et déboule en pleine science-fiction. Un château en Périgord noir, hanté tôt et tard par la Préhistoire...

Projection en présence de Sophie Cattoire, de Vincent Lesbros, compositeur de la bande son, de Claude Douce et Jean-Luc Piel-Desruisseaux, les personnages du film et du Professeur Yves-Coppens (sous réserve).

Centre d'accueil du Pôle International de la Préhistoire  
30 Rue du Moulin  
Dimanche de 15h30 à 18h30  
Sur réservation : 0553060697

Par FERRASSIE TV et l'EPCC Pôle International de la Préhistoire – En partenariat avec le Pôle international de la Préhistoire, la Communauté de communes Vallée de l'Homme, le village d'Aubas, Ciné Toile - images de culture – Montignac, Réseau Ciné Passion en Périgord, Sciences et Avenir et [www.albuga.info](http://www.albuga.info)

## À la lumière des datations absolues

### Visite dans les collections du Musée national de Préhistoire

► Visite

Tout public et scolaires  
à partir de 15 ans

Pendant une heure, nous vous proposons une visite découverte dans les collections permanentes du musée pour évoquer quelques méthodes de datation et leur apport dans la connaissance du Paléolithique. Et le dimanche, rendez vous ensuite l'après midi pour la conférence par un directeur de recherches au CNRS.

#### Musée national de Préhistoire

Tout public : dimanche de 11h à 12h  
Scolaires : vendredi de 14h à 15h

Réservation scolaires :  
0553064549; [reservation.prehistoire@culture.gouv.fr](mailto:reservation.prehistoire@culture.gouv.fr)

### La datation absolue par un directeur de recherches du CNRS

► Conférence

Public adulte

Après votre visite le matin des collections du Musée national de Préhistoire, venez en savoir plus sur les datations absolues lors de la conférence « À la lumière des nouvelles méthodes de datation absolue », par Norbert Mercier, Directeur de Recherche CNRS à l'Institut de Recherche sur les archéomatériaux (Centre de Recherche en Physique Appliquée à l'Archéologie. UMR 5060 CNRS-Bordeaux3, Institut des Sciences Humaines et Sociales).

#### Musée national de Préhistoire

Dimanche de 14h30 à 16h  
Contact : 0553064549

### Visite du gisement de Laugerie-Haute

► Visite

Tout public et scolaires  
à partir de 15 ans

Participez à une visite-conférence du gisement de Laugerie-Haute pour découvrir à partir de cas concrets les méthodes des datations absolues des vestiges et leur utilisation pour mieux connaître le Paléolithique.

#### Laugerie-Haute

Public adulte : jeudi de 10h à 11h  
Scolaires : vendredi de 10h à 11h

Sur réservation : 0553068600 ;  
[fontdegaume@monuments-nationaux.fr](mailto:fontdegaume@monuments-nationaux.fr)

Par les Sites préhistoriques de la vallée de la Vézère - Centre des monuments nationaux – En partenariat avec le Musée national de Préhistoire et la ville des Eyzies-de-Tayac

## La Préhistoire au microscope

Centre d'accueil du Pôle International de la Préhistoire  
30 rue du moulin

Contact : 0553060697 ; contact@pole-prehistoire.com

Par l'EPCC Pôle International de la Préhistoire

### La Carpologie – L'étude des graines

La carpologie est l'étude des restes de graines et de fruits conservés en contexte archéologique et qui correspondent le plus souvent à des déchets rejetés par l'homme aux cours de ses activités. Elle permet d'apporter de précieux renseignements sur le milieu naturel de l'époque, mais aussi d'éclairer certaines pratiques alimentaires et agricoles de nos ancêtres.

#### ► Ateliers

Tout public et scolaires  
à partir de 8 ans

Ces ateliers qui étudient des éléments petits, même très petits, ont pour objectif de montrer que ce sont bien des disciplines scientifiques complémentaires qui contribuent à la connaissance préhistorique.

#### À l'espace pédagogie

Scolaires (collège) : jeudi et vendredi de 10h à 12h, et de 13h à 15h

Tout public à partir de 8 ans : dimanche de 10h à 12h

Sur réservation

### La Micro-faune - L'étude des petits animaux

La micro-faune de la Préhistoire est composée de rongeurs, insectivores, batraciens, etc. L'apport de l'analyse des restes de ces animaux de petite taille, vivant dans un milieu à une époque donnée, permet d'avoir une vision du biotope étudié, des relations entre les animaux et des relations entre l'homme et les animaux.

### Archéologues de l'ADN – Documentaire de François-Xavier Bunel (52')

#### ► Documentaire

Tout public

Récupérer de l'ADN dans les restes anciens ! Voilà plus de 30 ans, des chercheurs se sont lancés dans cette aventure. La paléogénétique était née. La plateforme Palgène à Lyon, dirigée par Catherine Hänni, en fait sa principale activité. En suivant leurs recherches, notre enquêteur va remonter la piste de vestiges anciens : ossements enfouis dans les grottes de Scladina en Belgique, instruments de musique datant du 18ème siècle, jusqu'à Khroma, le dernier bébé mammoth découvert en Sibérie.

#### À la salle de lecture

Diffusion en boucle de mercredi à vendredi et dimanche de 10h à 17h

### Le futur de notre passé : la Paléogénomique

Par Catherine Hänni, Directrice du laboratoire Paléogénomique et Evolution Moléculaire CNRS, Ecole Normale Supérieure de Lyon

#### ► Conférence

Public adulte



Les premières séquences d'ADN d'êtres morts de plusieurs milliers d'années ont été isolées grâce aux nouvelles techniques de clonage de l'ADN. C'est l'équipe dirigée par Catherine Hänni du laboratoire Paléogénomique et Evolution Moléculaire (CNRS, École Normale Supérieure de Lyon) qui est parvenue à déchiffrer une séquence néandertalienne datant de 100 000 ans. Les études ont porté sur la molaire d'un enfant néandertalien trouvé dans la grotte de Scladina en Belgique.

#### À l'auditorium

Jeudi de 18h30 à 20h

Réservation conseillée



# EN GIRONDE

## Du côté du bassin d'Arcachon

### Tous secouristes !

- Atelier / Portes-ouvertes / Exposition / Rencontre

Tout public et scolaires

Venez découvrir le secourisme au travers des bénévoles des équipes de la Croix-Rouge Française d'Arcachon. Découverte du matériel, de l'ambulance et des formations. Rencontres avec les secouristes, et possible initiations aux premiers secours !

#### ARCACHON

Unité Locale de Croix rouge d'Arcachon , 38 av du Maréchal de Tassigny

Vendredi de 15h à 19h

Samedi de 10h30 à 17h30

Dimanche de 11h à 17h

Réservation scolaires : 0777767472

Par la Croix-Rouge française, Unité locale Arcachon & Littoral

### De la molécule à l'écosystème, les échelles d'études de l'océanographie côtière

- Atelier / Portes-ouvertes / Visite Exposition / Conférence

Tout public

La station marine ouvrira ses portes pour présenter ses activités de recherche en océanographie littorale, biologie marine et écotoxicologie aquatique. Des visites du site, des ateliers et des conférences permettront de découvrir les locaux et de rencontrer les chercheurs du laboratoire. Des ateliers adaptés au jeune public (primaire) sont prévus. La Société Scientifique d'Arcachon, partenaire historique de la station marine, ouvrira gratuitement les portes du Musée - Aquarium.

#### ARCACHON

Station Marine d'Arcachon, 2 rue du Professeur Jolyet

Samedi de 9h30 à 17h

Contact : 05 56 22 39 02 ;

station-marine@mail.epoc.u-bordeaux1.fr

Par EPOC et la Station marine d'Arcachon - En partenariat avec le, CNRS, l'Université Bordeaux 1 et la Société scientifique d'Arcachon

### La couleur de l'eau du bassin d'Arcachon

- Exposition

Tout public et scolaires à partir de 11 ans

Plongez dans l'optique marine dans une petite cabane ostréicole. Le bassin d'Arcachon est un site privilégié du CNES, en partenariat avec l'Université de Bordeaux et des sociétés d'ingénieries, pour l'étude du milieu littoral, de la morphologie littorale et de la composition des particules présentes dans l'eau. Venez découvrir des images satellites du bassin, des exemples d'appareils de mesure et les caractéristiques de la couleur des eaux du bassin d'Arcachon.

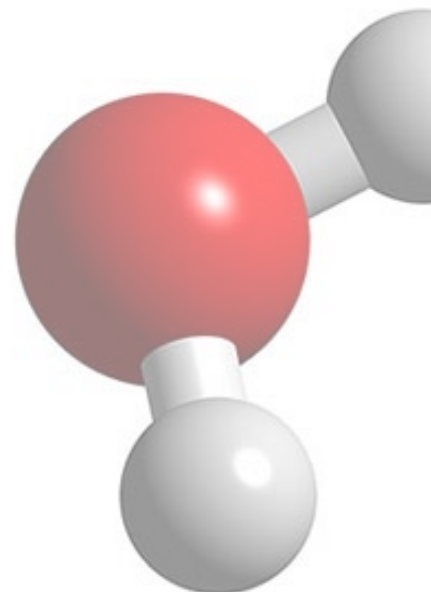
#### GUJAN-MESTRAS

Cabane ostréicole n°82, Port du Canal, travée Ouest

Samedi et dimanche de 9h30 à 12h et de 14h30 à 18h30

Contact : 0556667876 ; jm.froidefond@orange.fr

Par SEPANSO Gironde et Gujan-Mestras Environnement



## Retrouvons la beauté du ciel nocturne

► Exposition

Tout public et scolaires

Dans le cadre du Jour de la Nuit, visitez une exposition traitant des impacts de l'excès d'éclairage nocturne sur la vie sauvage et la visibilité des beautés astronomiques du ciel...

### LÈGE-CAP FERRET

Médiathèque du Petit Picquey, 1, bis av des écoles

Vendredi, samedi de 10h à 18h

Jusqu'au 23 octobre : du mardi au vendredi de 10h à 18h

Contact : 0556608178

Par le Club Astronomique Bételgeuse – En partenariat avec l'association CAP-TERMER, la médiathèque et la municipalité de Lège-Cap Ferret

## Découverte de la nature et du ciel étoilé

► Sortie / Observation

Tout public

Partez pendant 45 minutes pour une promenade guidée le long de la couche du Bassin d'Arcachon. Et après l'extinction de l'éclairage public, place à l'observation du ciel avec les télescopes du Club... Rendez-vous à 21h à place du marché du Cap Ferret.

### LÈGE-CAP FERRET

Place du marché

Samedi de 21h à minuit

Contact : 0680754920



Par le Club Astronomique Bételgeuse – En partenariat avec l'association CODEPPI, l'association CAP-TERMER et la municipalité de Lège-Cap Ferret

## Observation des oiseaux à la réserve du Teich

► Visite / Observation

Tout public

Profitez d'une matinée privilégiée à la réserve ornithologique du Teich pour découvrir les oiseaux, les autres animaux et les plantes du site. Un animateur nature de la maison de la nature du bassin d'Arcachon (centre du Parc naturel régional des Landes de Gascogne) vous accompagnera dans votre balade et vous présentera la gestion et le suivi scientifique de la réserve.

Rendez-vous à l'entrée de la réserve 15 minutes avant le départ avec une tenue adaptée.  
20 participants maximum

### LE TEICH

Maison de la Nature du Bassin d'Arcachon

Dimanche de 9h à 12h

Sur réservation : 0556228093

Par la Réserve ornithologique du Teich



# À Bordeaux

Village  
des sciences

## Testez votre cerveau !

► Atelier / Rencontre /  
Film / Conférence

Tout public à partir de 5 ans

Explorez votre cerveau... Comment fonctionne-t-il ? A quoi ressemble un neurone ? Et mettez votre cerveau au défi : prenez la place d'une souris dans un labyrinthe, testez votre sang-froid, mobilisez votre mémoire, trompez vos 5 sens dans un parcours de sensibilité... Et rencontrez des scientifiques pour poser toutes vos questions !

Et pour l'événement, toutes les expositions sont accessibles gratuitement !

Programme détaillé à venir bientôt sur  
[www.cap-sciences.net](http://www.cap-sciences.net)

Cap Sciences  
Hangar 20, quai de bacalan  
Tram B station Bassins à Flot  
Samedi et dimanche de 14h à 19h

Par Cap Sciences

## Des saisies passées au peigne fin...

► Atelier

Tout public et scolaires  
à partir de 6 ans

En accord avec le thème national, le musée dévoile ses saisies, de l'infiniment petit à l'infiniment grand ! Que découvrent les douaniers dans les valises des fraudeurs ? Comment dénichent-ils les marchandises illicites ? Quels outils utilisent-ils ? Ces thèmes seront abordés lors des journées scientifiques, grâce à la présentation des procédés chimiques ou des outils usités pour déceler la fraude et la contrefaçon, des sondes rustiques, au laboratoire à la pointe de la technologie.

### BORDEAUX

Musée national des douanes, 1 place de la Bourse  
Jeudi et vendredi de 10h30 à 11h30 et de 14h à 15h30  
Samedi et dimanche de 14h à 18h  
Scolaires sur réservation : 0556488283 ;  
communication@musee-douanes.fr

Par le Musée national des douanes

## À la découverte du petit et du grand, un parcours de motricité pour les bambins !

► Atelier

Enfants à partir de 3 ans

La ludothèque Interlude propose aux bambins de moins de 3 ans de venir s'aventurer autour d'un parcours de motricité pour y découvrir la notion de petit et de grand. Encastrement, jeu d'empilement, jeu de transvasement, les enfants pourront expérimenter à leur guise grâce à un espace aménagé par une psychomotricienne sur cette thématique. Venez nombreux !

Ludothèque Interlude, 37 allée Jean Giono  
Vendredi de 10h à 12h  
Sur réservation : 0556679425 ;  
mission.interlude@orange.fr

Par la ludothèque Interlude – En partenariat avec Julia Birem-Marchal, psychomotricienne

## Ces pierres qui ont fait Bordeaux

► Balade

Tout public

Partez pour une balade à pied dans Bordeaux sur la rive gauche. Origine, utilisation et histoire des pierres qui ont fait l'architecture de la ville...

Place Pey Berland, devant la mairie  
Dimanche de 15h à 17h  
Réservation : 0680341718 ; helene-vignau@laposte.net

Par CAP Terre

## L'excellence dans la miniature : les chefs d'œuvre des Compagnons

Musée des Compagnons du Tour de France  
110-112 rue Malbec  
Contact : 0556920517 ;  
musee-compagnons@orange.fr

Par la Fédération Compagnonnique des Métiers du Bâtiment

### Visite du Musée des Compagnons du Tour de France

► Visite / Exposition

Scolaires à partir de 6 ans

Assistez à une visite en groupe du Musée avec un commentaire axé sur la technicité des différents métiers du bâtiment : géométrie (stéréotomie, trait de charpente), technologie des métiers (matériaux, procédés), maîtrise du geste technique (conception, réflexion, fabrication).

Du mercredi au vendredi de 10h à 12h et de 14h à 17h30

### Jouez pour construire

► Atelier

Scolaires à partir de 6 ans

Comment fonctionne une charpente ? Comment construire une fenêtre, une voûte, un escalier ? Manipulez ces objets et visualisez toute la technicité à travers un atelier ludique de montage !

Du mercredi au vendredi de 10h à 12h et de 14h à 17h30

### Histoire et découverte du compagnonnage

► Exposition

Tout public

Découvrez en visite libre le Musée des Compagnons du Tour de France : histoire du compagnonnage, découverte des chefs d'oeuvres historiques et des maquettes contemporaines des itinérants sur le Tour de France (charpente, maçonnerie, peinture, ferronnerie...)

Du mercredi au vendredi de 14h à 17h30  
Samedi de 10h à 17h



## Roches et paysage urbain

► Balade

Tout public et scolaires

Participez à une balade à pied sur la rive droite de la Garonne. Depuis le pont de pierre, découvrez les roches qui ont fait l'architecture paysagée et les constructions de la rive droite.

Départ Place de Stalingrda, au pied du lion bleu

Dimanche de 15h à 17h

Réservation : 0670632954 ; michele.caro@club-internet.fr

Par CAP Terre

## De l'infiniment grand à l'infiniment petit

► Atelier

Scolaires à partir de 5 ans

Se rapprocher plus près... plus près... encore plus près ! En une heure, les enfants vont faire un fabuleux voyage : de l'espace jusqu'au cœur d'une plante.

À travers cette activité, ils seront amenés à observer, à discuter, à manipuler des loupes binoculaires... Ils aborderont aussi quelques notions de géographie et de biologie végétales.

Jardin botanique de Bordeaux, Esplanade Linné

Mercredi et jeudi de 14h à 15h et de 15h à 16h

Vendredi de 9h15 à 10h15, de 10h15 à 11h15, de 14h à 15h et de 15h à 16h

Sur réservation : 0556521877 ou 05571423 63/64

Par le Jardin botanique de Bordeaux

## Au cœur des champignons sous le microscope : 1000 fois plus différents, plus grands, plus étranges

► Atelier / Exposition / Rencontre

Tout public

Assistez à une observation commentée de champignons cueillis la veille (ou apportés par vous-même !) grâce à un microscope relié à une caméra. Vous allez plonger au cœur des champignons et découvrir des éléments habituellement étudiés en mycologie pour la détermination d'espèce et la soif de connaissance...

Maison écocitoyenne, Quai de Richelieu

Dimanche de 14h à 18h

Contact : 0689175516 ;

cemachampi@numericable.fr

Par le Cercle d'Etudes Mycologiques en Aquitaine (CEMA)

## Découvrez les arômes et les parfums

Comment évaluer son odorat ? Qu'est-ce qu'un arôme ? Un parfum ? Quels sont les métiers scientifiques travaillant dans le secteur des arômes et des parfums ? Découvrez tout sur la science des arômes et des parfums : l'odorat, l'olfaction et ses mécanismes, le goût et les saveurs.

L'Athénée municipale

Mercredi à vendredi et dimanche de 9h30 à 12h15 et 13h30 à 19h.

Sur réservation : 0677899022 ;

ateliers@secretsdeparfums.fr

Par Secrets de parfums

## La fluorescence pour mieux connaître les plus petits constituants du vivant

► Conférence / Exposition

Tout public et scolaires à partir de 15 ans

Connaissez-vous la fluorescence ? Ce phénomène est très utilisé en physique, chimie, biologie, médecine, industrie pharmaceutique, environnement... et même dans le bio-art (un artiste a créé une lapine qui devient verte fluo dès qu'on la met sous UV !) Venez découvrir avec un chercheur de l'INSERM son fonctionnement. Une animation artistique participera à la réflexion, pouvant mettre à nu nos peurs inspirées par la science...

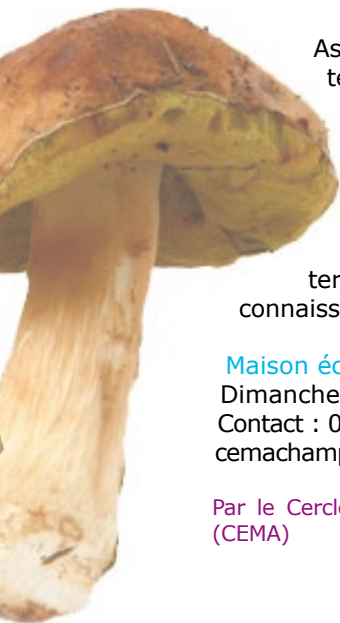
Ensemble scolaire Sainte Marie Bastide

33 rue de Dijon

Jeudi de 18h30 à 20h

Contact: 0557801200

Par l'Ensemble scolaire Sainte Marie Bastide



# Les Arts & Sciences débarquent à Cap Sciences !

À Cap Sciences  
Hangar 20, quai de Bacalan  
Tram B arrêt Bassins à Flot

## Projection du film de Sophie Cattoire : Le dernier paysan préhistorien

En présence de Gilbert Pémendrant, propriétaire de la grotte ornée de Bernifal, et de la réalisatrice

► Film / Rencontre

Tout public

C'est un film tourné dessus et dessous, dans une ferme et une grotte du Périgord. Un film sur le plaisir que nous procure la préhistoire, lorsqu'il nous est donné de pénétrer dans le monde souterrain et d'y découvrir des peintures et des dessins, captures de l'imaginaire de ces humains que nous étions, au temps des mammouths. C'est le portrait de Gilbert Pémendrant, propriétaire de la 7ème grotte ornée découverte au monde, la grotte de Bernifal à Meyrals, en Dordogne.

Vendredi de 20h à 22h

Par FERRASSIE TV – En partenariat avec le Pôle international de la Préhistoire, Sciences et Avenir et [www.albuga.info](http://www.albuga.info)

## Protolithe : voyager dans l'oreille d'un poisson migrateur

► Exposition / Spectacle vivant

Public adulte

Protolithe est née de la rencontre de deux chercheurs et d'un poète. Ensemble ils ont décidé d'associer science et création littéraire et imaginé un dispositif permettant de plonger les visiteurs dans cet univers hybride. C'est au microscope, dans une ambiance immersive, qu'on découvre 16 textes écrits par Donatien Garnier à partir des recherches de Françoise Daverat sur les os d'oreilles internes de poissons migrateurs, et gravés au laser, à l'échelle du micron, par Christophe Pécheyran.

Samedi de 14h à 19h  
Contact : 0556010707

Par Irstea

## Le numérique au service de la création

► Atelier / Rencontre

Tout public

Les Morphogénistes fêtent la Science : une occasion de présenter quelques exemples de ce qu'apportent les nouvelles technologies à la création. Essayez-vous au tweet en morse, découvrez les nouveaux matériaux utilisés dans le e-textile, un mélange entre couture et électronique, exercez-vous à la technique d'animation image par image Stop Motion grâce à un dispositif de notre cru. Venez à la rencontre d'un regard original posé sur la Science au service de la création !

Samedi et dimanche de 14h à 19h  
Contact : 0622845752 ; [morphogenistes@gmail.com](mailto:morphogenistes@gmail.com)

Par Les Morphogénistes

## Rencontre avec l'écrivain et neurologue Bernard Duché autour de sa fiction «Prodromes» à partir d'une œuvre de Claude Lévêque

► Rencontre

Etudiants et public adulte

La collection « Fiction à l'œuvre » coéditée par le Frac Aquitaine et les éditions confluences, consiste à inviter un auteur à s'emparer d'une œuvre d'art pour l'inscrire au cœur d'un récit, afin de développer des formes de discours fictionnelles sur l'art. Bernard Duché est médecin neurologue, spécialiste des maladies épileptiques. Son métier l'a poussé à s'intéresser à l'œuvre de Claude Lévêque, pièce « neurologique », que le narrateur va peu à peu approcher à l'occasion d'un voyage à Bilbao.

Dimanche de 15h à 17h

Par le Frac Aquitaine - En partenariat avec le Frac Aquitaine et les éditions confluences

## Chimie et Biologie au service de l'Homme

► Atelier / Spectacle vivant / Conférence / Portes-ouvertes

Scolaires à partir de 14 ans

Devenez enquêteur ou enquêtrice, suspect(e) ou technicien(ne) pour résoudre le meurtre de la gymnaste ! Découvrez en avant-première [la scène de crime sur le site internet du lycée !](#) D'autres ateliers vous attendent pour découvrir de manière ludique la science dans la vie de tous les jours : parfums et cosmétiques, matériaux, santé-sécurité, environnement...

Lycée public St Louis, rue Jean Hameau  
Vendredi de 9h à 12h et de 13h à 16h  
Sur réservation : [nathalietulissi@yahoo.fr](mailto:nathalietulissi@yahoo.fr)

Par le lycée public St Louis  
– En partenariat avec Cap sciences, OCAN, UIC



## L'homme augmenté : réalité ou illusion ?

► Conférence / Rencontre

Tout public

Rencontre avec Jean-Michel Besnier, auteur, professeur de philosophie à l'université Paris-Sorbonne. Soirée organisée dans le cadre du programme «Théâtre de la science»

Cap Sciences  
Hangar 20, quai de bacalan  
Jeudi de 18h à 21h

Par les Amis de Cap Sciences – En partenariat avec Cap Sciences

## L'anthropologie : de l'homme à la société

► Conférence / Rencontre

Tout public et scolaires  
à partir de 15 ans

Les Ashuars, Indiens d'Amazonie, pensent que les tubercules de manioc qu'ils plantent dans leurs jardins forment entre eux une société humaine. Cela paraît étonnant, voire invraisemblable ? L'anthropologie contextualise les pratiques, représentations, moeurs et coutumes dans l'espace et le temps d'une société, qu'elle soit ici ou ailleurs. Via différentes entrées telles que la musique ou le sport, des anthropologues vont proposer des clefs pour découvrir comment le monde est mis en sens par l'homme.

Université Bordeaux Segalen  
Place de la Victoire  
Du mercredi au vendredi de 10h30 à 12h30  
Samedi de 10h à 12h  
Réservation scolaires : 0557571897 ;  
[secretariat.musee@u-bordeaux2.fr](mailto:secretariat.musee@u-bordeaux2.fr)

Par l'Association L'Autre – En partenariat avec le Département d'anthropologie sociale et culturelle – ethnologie de l'université Bordeaux Segalen et le Musée d'ethnographie de Bordeaux

# Ailleurs dans la Communauté urbaine de Bordeaux

## Inauguration de la Maison ECO

► Atelier  
Tout public

Jouez, testez et découvrez l'éco-citoyenneté et le développement durable !

- Découvrez l'énergie éolienne et réalisez votre moulin à vent !

- Testez « Je ne suis pas un déchet », atelier ludique de sensibilisation à la durée de vie des produits (comment la prolonger ? quel impact sur notre environnement ?)

- Dans « L'île de Robinson », trouvez les solutions pour aider Robinson à gérer ses ressources et développer durablement son île !

### ARTIGUES-PRES-BORDEAUX

Maison ECO – Ecologique Citoyenne et Ouverte

10 Avenue Desclaux

Samedi de 14h à 16h

Contact : 0556385050 ;

agenda21@artigues-pres-bordeaux.fr

Par la mairie d'Artigues-près-Bordeaux – En partenariat avec Cap sciences et Côté sciences

## De l'herbe à l'arbre, du microscopique au macroscopique, des mondes fabuleux à découvrir

► Atelier / Balade  
Enfants à partir de 3 ans

Durant une balade sur les rives de la Garonne, découvrez toute la diversité de la vie autour des végétaux : insectes, lichens, fruits d'automne, ou encore oiseaux et petits mammifères.

### BÈGLES

Aquaforum Rives d'Arcins

Centre commercial Rives d'Arcins, en bordure de Garonne

Mercredi et samedi de 14h30 à 17h

Contact : 0663371808 ; aquaforum@ocean.asso.fr

Par Terre & Océan

## L'astronomie, une passion pour notre planète

► Rencontre / Vidéo /  
Conférence / Sortie  
Tout public et scolaires  
à partir de 6 ans

À travers un planétarium, une vidéo et des observations en plein air, découvrez l'astronomie, une passion pour notre planète.

### BÈGLES

ABERA, Square Suhl, av. Jeanne d'Arc

Mercredi de 14h30 à 16h30

Vendredi de 14h à 16h

Samedi de 9h à 12h

Contact : 0556205160 ; arcoum@aol.com

Par l'Association Bèglaise Etude & Recherche en Astronomie (ABERA)

## Projection du court-métrage « Mémoires d'un arbre mort » de Samuel Ruffier, association LaGobie

► Atelier / Conférence  
Public adulte

Une nuit, un patriarche multi-centenaire est brisé par une violente tempête. L'arbre mort raconte ses mémoires d'outre-tombe et nous fait découvrir ses amis : oiseaux, insectes, champignons et plantes qui l'habitent. Tous ces êtres vivants participent au lent recyclage de son bois et au maintien de près de 30% des espèces vivant dans une forêt naturelle. Une magnifique ode à la vie de tout l'écosystème forestier dont Maya Gonzalez, maître de conférences INRA, nous donnera des informations.

### BÈGLES

Aquaforum Rives d'Arcins

Centre commercial Rives d'Arcins, en bordure de Garonne

Jeudi de 18h30 à 20h

Contact : 0663371808 ; aquaforum@ocean.asso.fr

Par Terre & Océan



## De la Science au quotidien professionnel

► Vidéo / Conférence / Exposition

Tout public et scolaires à partir de 15 ans

Rencontres autour des métiers de la science appliquée et exposition des travaux réalisés par les étudiants. Deux conférences seront animées par des entreprises innovantes pour présenter leur utilisation des sciences pour concevoir les technologies de demain (optique, thermique) et le cursus pour accéder à ces métiers.

### BLANQUEFORT

Cesi Blanquefort, 60 rue de Maurian

Vendredi de 13h à 17h

Réservation scolaires : 0556955050 ; [aduneau@cesi.fr](mailto:aduneau@cesi.fr)

Par le Cesi de Blanquefort – En partenariat avec Bordeaux Technowest

## Partez à la découverte des criquets et sauterelles de nos pelouses !

► Sortie

Scolaires à partir de 6 ans

Dans l'infiniment petit, on croise dans nos pelouses sauterelles et criquets en tout genre. Bien cachés, ils mènent une vie dangereuse et passionnante, chantent pour séduire leur partenaire, effrayer leurs concurrents... Venez découvrir le monde merveilleux des orthoptères !

### CENON

Parc du Cypressat, 1 Rue Dumune

Mercredi de 14h à 16h

Sur réservation : 0556913381 ; [mathieu.sannier@lpo.fr](mailto:mathieu.sannier@lpo.fr)

Par la LPO Aquitaine – En partenariat avec la mairie de Cenon

## Au cœur des énergies !

► Atelier / Rencontre

Tout public

Plongez au cœur des énergies à travers des ateliers et des animations ! Les énergies dans l'histoire de l'humanité et le corps humain, l'électricité, la fabrication de piles... De quoi repartir plein d'énergie !

### FLOIRAC

Côté Sciences Floirac, 11 Av Pierre Curie

Le dimanche de 14h à 18h

Par Côté Sciences Floirac

## Le bassin d'Arcachon : réserve de biodiversité marine

► Atelier / Exposition / Documentaire

Tout public et scolaires à partir de 11 ans

Quelles drôles de bêtes habitent le bassin d'Arcachon ? Quelles plantes ? Et qu'est-ce que le projet de parc naturel marin ? Avec l'atelier sur les caractéristiques remarquables du bassin, l'exposition sur la biodiversité marine, les documents sur les métiers du département HSE (Hygiène Sécurité Environnement) et les superbes photographies d'hippocampes, la faune et la flore marines du bassin d'Arcachon n'auront plus de secret pour vous !

### GRADIGNAN

IUT Bordeaux1, 15 rue Naudet

Du mercredi au vendredi de 8h à 18h

Sur réservation : 0609763327 ;

[fabien\\_douarin@yahoo.fr](mailto:fabien_douarin@yahoo.fr)

Par l'IUT Bordeaux1 et club Pagure FFESSM – En partenariat avec Club Pagure et l'IUT Bordeaux 1 département HSE

## Du grain de pollen à la voute céleste: une découverte des infinis

► Atelier / Sortie

Tout public à partir de 7 ans

Grains de pollen, spores de champignons, écailles de papillon ou de poisson... ces éléments de la nature révéleront leur forme et leur structure au microscope ou à la loupe binoculaire. Venez les découvrir ! Pour changer complètement d'échelle, le soir, si le temps le permet, une balade dans le ciel automnal permettra de parcourir des distances fabuleuses.

### GRADIGNAN

Maison de la nature – parc René Canivenc

Mercredi de 15h à 16h (atelier) puis de 19h30 à 21h (sortie)

Sur réservation : 0556895174 ;

[maisondelanature@ville-gradignan.fr](mailto:maisondelanature@ville-gradignan.fr)

Par la ville de Gradignan



# Les élèves fêtent la science à Martignas et Saint Jean d'Ilac

Scolaires à partir de 9 ans

## MARTIGNAS SUR JALLE

Salle Gérard Philippe, Avenue de Verdun

Jeudi et vendredi de 9h30 à 11h45 et de 14h15 à 16h30

Sur réservation : Christian Sala 0556780379 ; jalle.astro@wanadoo.fr

Par Jalle astronomie – En partenariat avec le Conseil général de la Gironde, la ville de Martignas, la ville de Saint-Jean d'Ilac

## Samarcande : un observatoire en Ouzbekistan

Travail sur une maquette (réalisée par une équipe du club) d'un observatoire astronomique construit en 1425 de notre ère en Ouzbékistan par l'astronome Ulugh Beg.

Par Jalle Astronomie

## Chimie amusante

Faites des expérimentations avec du matériel de récupération et du quotidien !

- Des petites bulles dans le bocal (des mélanges colorés, des réactions gazeuses en tout genre)
- Faire danser des grains de sel.
- Gonfler un ballon sans souffler...
- Faire des bulles carrées, c'est possible ? Faire des bulles géantes !

Par Les Petits Débrouillards

## Clim'Way

Venez jouer à Clim'Way, ce jeu intelligent sur le développement climatique ! Projet réalisé par Cap Sciences et Objectif Prod.

## L'aventure de la particule énergie

Venez découvrir, toutes les énergies en lien avec le soleil et leurs usages à travers :

- la lecture d'une BD sur la particule d'énergie solaire
- la découverte des énergies en lien avec le soleil
- l'observation de véritables panneaux solaires thermiques et photo-voltaïques
- la manipulation d'une maquette interactive sur le soleil et l'habitat : qu'est-ce que le bioclimatisme ?

Par le Par le CREAQ

## De la graine à l'arbre

Faites des expériences ludiques autour de :

- La dissémination des graines
- La capillarité des plantes
- La forme des arbres
- Les insectes pollinisateurs !

Par Les Petits Débrouillards

## Un musée insolite vous attend !

► Exposition / Visite /  
Portes-ouvertes

Tout public et scolaires  
à partir de 10 ans



De nouveau cette année, le musée national de l'assurance maladie vous invite au cœur de l'histoire de la protection sociale : découvrez par exemple la reconstitution d'un centre de paiement des années 50 ou l'histoire de la médecine et des hôpitaux. A travers 9 salles d'exposition, naviguez entre les documents, manuscrits, matériels et mobiliers qui composent le riche patrimoine du musée. Une visite unique sur le thème de la solidarité.

Audioguides à disposition.

### LORMONT

Musée national de l'Assurance maladie,  
10 rte Carbon blanc

Du mercredi au vendredi de 14h à 18h (de 9h à 12h et de 14h à 18h pour les groupes)

Visite guidée pour les groupes sur réservation :  
0556115517/18 ; [contact@musee-assurance-maladie.fr](mailto:contact@musee-assurance-maladie.fr)

Par le Musée national de l'Assurance maladie

## À la découverte du ciel

► Sortie / Observation

Tout public

Durant une soirée, dans le cadre du Jour de la Nuit, venez observer le ciel à l'oeil nu et avec des télescopes. Découvrez aussi notre système solaire et les éclipses à travers des maquettes.

### MARTIGNAS SUR JALLE

Salle Gérard Philippe, Avenue de Verdun  
Samedi de 21h à 2h



Par Jalle Astronomie – En partenariat avec la ville de Martignas, la ville de Saint-Jean d'Illac et le Conseil général de la Gironde

## À la découverte de la flore exceptionnelle et des oiseaux aquatiques du parc romantique de Bourran

► Balade

Tout public

Arbres rares des cinq continents, ruisseau, cascade, superbe étang, ilots, bambouseraie, ruines romantiques et château classé vous étonneront, ainsi que les superbes plumages nuptiaux des nombreux oiseaux d'eau, les carpes géantes et l'histoire de ce lieu. Nous jouerons aussi au détective de la nature en recherchant les traces animales et en identifiant les oiseaux forestiers uniquement par leur chant.

### MÉRIGNAC

Parc de Bourran, entrée Parking donnant sur la rue Alfred de Musset

Dimanche de 14h à 17h

Sur réservation : [martial@jardin-et-ecotourisme.fr](mailto:martial@jardin-et-ecotourisme.fr)

Par Jardin-et-Ecotourisme

## Zoom sur la biodiversité : petits détails et grandes caractéristiques du monde animal

► Exposition

Tout public

Avant votre visite payante du zoo, testez vos connaissances sur les animaux du monde entier. Découvrez, à travers une exposition photographique, les merveilles de la nature et la richesse de la biodiversité animale. Observez en gros plan des détails des animaux du Zoo : tous les pelages sont-ils identiques ? Toutes les pupilles ont-elles la même forme ? A qui peuvent bien appartenir ces griffes, ces moustaches, cette queue ?

### PESSAC

Zoo de Bordeaux-Pessac

Du mercredi au vendredi de 10h à 12h et de 13h30 à 17h30

Samedi et dimanche de 10h à 17h30

Contact : 0557892810 ; [accueilzbp@free.fr](mailto:accueilzbp@free.fr)

Par le Zoo de Bordeaux-Pessac

## Conférence-débat sur le thème de la « Nutrition »

► Conférence

Tout public

Conférence-débat sur le thème de la « Nutrition » présentée par Véronique Pallet, enseignant-chercheur au laboratoire Nutrition et neurobiologie intégrée (Nutri-Neuro), et Concepcion Gonzalez, Praticien hospitalier service Nutrition (hôpital Ht-Lévêque).

### PESSAC

Auditorium de la médiathèque Jacques Ellul

Jeudi de 18h30 à 20h

# Le campus universitaire fête la science !

## Fêtez la science avec les Arts et Métiers de Bordeaux

### TALENCE

Centre Arts et Métiers ParisTech Bordeaux-Talence  
Esplanade des Arts et Métiers

Sur réservation : 0556845300/53.54 ;  
50ans.bordeaux@ensam.eu

Par le Centre Arts et Métiers ParisTech Bordeaux-Talence

### Balades technologiques

► Portes-ouvertes / Exposition  
Tout public

Durant un weekend, le Centre des Arts et Métiers de Bordeaux vous propose :

- Des expositions variées : aéronautique, habitats solaires, oeuvres d'art « aérodynamiques » de Manolo Chrétien et une expo-photo « Regards d'Ecole » réalisée par les élèves et personnels du Centre
- La découverte d'un robot dernière génération, l'hexapode SiDi, et ses applications à l'étude dans les sports de glisse et la biomécanique
- Une exposition de voitures anciennes avec le club des entreprises de Gradignan Pessac Talence (samedi seulement)

Samedi de 11h à 18h  
Dimanche de 13h30 à 17h

En partenariat avec l'Académie de Bordeaux, le Conseil Régional d'Aquitaine, le CAEA (Conservatoire de l'Air et de l'Espace d'Aquitaine), Cap Sciences, Exoes, Exosun, Fly-n- Sense et Herakles

### Balades technologiques pour les scolaires

► Portes-ouvertes  
Scolaires à partir de 15 ans

Une Grande Ecole d'ingénieur, Arts et Métiers ParisTech Bordeaux, vous ouvre ses portes pour une matinée de rencontres et de découvertes. Ateliers expériences, équipements de pointe et plateformes technologiques vous seront présentés et expliqués par les élèves ingénieurs eux-mêmes et des enseignants du centre. Deux expositions vous révéleront les spécificités de l'Ecole : l'aéronautique et l'espace et le développement durable.

Mercredi de 9h à 12h30

Visitez les laboratoires de la Communauté urbaine de Bordeaux à travers le Circuit scientifique bordelais !  
Ateliers, visites, rencontres...

Découvrez tout le programme sur le site  
[www.cnrs.fr/aquitaine/spip.php?article2739](http://www.cnrs.fr/aquitaine/spip.php?article2739)

Et inscrivez vous sur :  
<http://action-culturelle.eklablog.fr/circuit-scientifique-bordelais-c23284791>

# Le campus universitaire fête la science !

## Des bulles d'économie !

### ► Visite de laboratoire

Tout public et scolaires  
à partir de 15 ans

Pendant un an, l'auteur de bandes dessinées Jean-Luc Coudray a réalisé chaque mois une planche suite à des rencontres avec des chercheurs en économie du GREThA. L'ensemble des planches sera exposé au laboratoire pendant la fête de la science. Tous les grands thèmes des recherches menées ont été abordés, avec un regard complètement extérieur, parfois humoristique, parfois interrogatif : l'économie urbaine, l'économie de l'environnement, etc.

### PESSAC

Université Bordeaux IV, avenue Léon Duguit  
À partir du 7 octobre  
Du mercredi au vendredi de 9h à 17h  
Contact : 0556842575

Par le GREThA CNRS-Université Bordeaux 4

## Rencontre avec des étudiants jardiniers

### ► Atelier / Rencontre

Tout public

Les étudiants de l'association « l'Astragale et la fourmi » vous proposent des animations autour d'un jardin étudiant.

### TALENCE

Espace Agora du Haut-Carré  
43 rue Pierre Noailles  
Samedi de 15h à 17h  
Contact : mireille.verna@free.fr

Par l'Astragale et la Fourmi – En partenariat avec CAP Terre



## Le vin : une histoire de molécules

### ► Visite de laboratoire

Tout public et scolaires  
à partir de 15 ans

Un laboratoire d'état ouvre ses portes...  
Quel est son rôle ? A quoi servent les analyses réalisées ?

Le SCL33 propose une visite de 1H30 par groupe de 15 personnes maximum :

- Présentation des différentes unités du laboratoire
- Visite des salles d'analyses
- Suivi des microvinifications
- Et exercice de dégustation commentée !

### PESSAC

Service Commun Des Laboratoires,  
3, Av du Dr Albert Schweitzer  
Vendredi et samedi de 14h à 15h30  
Sur réservation : 0556842437 ;  
labo33@scl.finances.gouv.fr

Par le Service Commun des Laboratoires



## Hier infiniment petit, aujourd'hui infiniment grand. Quel est votre mobile de demain ?

### ► Stand

Étudiants

Venez découvrir des chantiers mobiles innovants ! Sogeti développe son activité mobile et imagine le futur de demain pour anticiper l'utilisation future de vos portables. Quels sont les secteurs innovants abordés par Sogeti ? Comment assurer une production d'applications mobiles de qualité ? Quels sont les enjeux du développement mobile ? Un « Quiz mobiles » est à votre disposition pour savoir quel type d'innovateur vous serez demain ! Venez échanger et imaginer votre future utilisation mobile!

### TALENCE

Un jour au LabrI, 351, cours de la Libération  
Un jour à l'ENSEIRB-MATMECA, 1 Av du Dr Albert Schweitzer  
Lieux à confirmer  
Mercredi et jeudi de 9h à 18h

Par SOGETI

# Ailleurs en Gironde

## Hostens : entre sable, eau et lignite

► Visite / Exposition / Rencontre

Tout public et scolaires  
à partir de 6 ans

Venez découvrir le domaine d'Hostens à travers 3 balades au choix :

- Découverte de la biodiversité aquatique
- Découverte de la biodiversité forestière
- Le lignite : une énergie non renouvelable

### HOSTENS

Domaine Départemental Gérard Lagors

Dimanche de 15h à 17h

Contact : mireille.verna@free.fr

Par CAP Terre

## Du terrain au microscope !

► Atelier / Exposition / Sortie

Tout public

Asteria et Les Petits Débrouillards Aquitaine vous proposent de partir à la découverte de la biodiversité passée de l'Entre-Deux-Mers il y a 30 millions d'années. Le matin, lecture de paysages, découverte d'affleurements et d'un petit site de fouilles. Après un pique-nique commun (chacun apporte quelque chose), observation au microscope d'échantillons et expérimentation avec du matériel de récupération sur le sol, les roches.

### LANGOIRAN

Mairie, 5 pl Docteur Abaut

Samedi de 9h30 à 17h

Sur réservation : 0556523035 – 0667032115 ;

33@lespetitsdebrouillards.org

Par Les Petits Débrouillards Aquitaine –

En partenariat avec la Commune de Langoiran, le Conseil Général de la Gironde et BRGM



## Une villa Gallo-Romaine en bord d'estuaire

► Visite

Tout public et scolaires  
à partir de 6 ans

Une villa Gallo-Romaine occupée pendant 5 siècles s'offre à vous ! Venez voir les vestiges restaurés de la partie résidentielle ; et au musée, les éléments architecturaux (peintures murales, mosaïques), objets d'apparat et accessoires du quotidien issus des fouilles... Et découvrez la restitution virtuelle en 3D de la villa du II<sup>ème</sup> siècle avant notre ère, comme si vous y étiez !



### PLASSAC

Musée de Plassac

Jeu de 10h à 12h30 et de 14h à 17h30

Dimanche de 14h à 17h30

Sur réservation : 0557420342 ou 0557428480

Par le Conseil Général de la Gironde et l'association Les Amis du vieux Plassac

## De l'infiniment grand à l'infiniment petit à l'école Marie Curie

► Atelier / Conférence / Balade / Vidéo

Tout public et scolaires  
à partir de 6 ans

L'École Marie Curie fête les sciences autour de l'infiniment grand et de l'infiniment petit. Au programme de cette journée : balades en forêt, conférence, exposition, ateliers à la Maison du Patrimoine, ateliers d'arts visuels : fresque d'acariens imaginaires et fresque du système solaire.

### SADIRAC

EEPU Marie Curie, 6 Route de Saint-Caprais

Vendredi de 9h à 12h et de 13h30 à 16h30

Contact : 0557345143

Par l'école élémentaire Marie Curie – En partenariat avec la la Maison du Patrimoine naturel et la bibliothèque de Sadirac

## Arbres de nos forêts : entre racines et cimes, du microscopique au macroscopique, un monde fabuleux à découvrir

► Balade  
Tout public

Durant une balade dans la vallée de la Pimpine, découvrez la biodiversité autour des arbres à toutes les échelles : la vie microscopique du sol, les lichens, les fruits d'automne, ou encore les oiseaux et les mammifères. Cette balade sera un tour d'horizon des relations entre les êtres vivants, autour des arbres.

### SADIRAC

Maison du Patrimoine Naturel du Créonnais, 23 rte de Créon  
Dimanche, départ à 15h et 16h30 (1h30 de balade)  
Contact : 0676219994 ;  
nature.creonnais@ocean.asso.fr ; www.nature-creonnais.fr

Par Terre & Océan

## L'Aquitaine sous les tropiques

► Exposition / Visite  
Tout public

Venez découvrir les restes de fossiles marins à ciel ouvert ! L'Aquitaine sous les tropiques il y a 20 millions d'années... Après la découverte des macros et microfossiles au musée, nous partirons dans la forêt découvrir les sites d'où ils sont issus ...

### SAUCATS

17, chemin de l'Eglise  
Mercredi de 14h à 17h  
Sur réservation : 0556722798 ;  
philippe.rocher@espaces-naturels.fr

Par la Réserve naturelle géologique de Saucats

## Le Jour de la Nuit à Saucats

► Sortie / Observation /  
Conférence / Exposition  
Tout public



Observez des étoiles, des objets célestes et la Lune grâce à des jumelles, lunettes, télescopes... Et en parallèle, découvrez la faune nocturne avec les animateurs de la Réserve Naturelle Géologique de Saucats. Cette soirée vous sensibilisera à la préservation de la nuit noire en découvrant un lieu isolé de toute pollution lumineuse. En cas de pluie, repli en salle avec diaporama commenté, exposition d'astrophotographies et d'instruments d'astronomie.

### SAUCATS

Mémorial de la Ferme de Richemont  
Samedi de 20h30 à minuit  
Contact : 0652456418 ag-33@orange.fr

Par Astronomie Gironde 33 – En partenariat avec Agir pour l'environnement, l'ANPCEN, la Réserve Naturelle Géologique et la mairie de Saucats

## Venez fêter la science au Centre d'Information du Public de la Centrale du Blayais !

► Atelier / Exposition / Spectacle vivant  
Tout public et scolaires à partir de 6 ans

Au programme, des goûters électriques (rendez-vous gourmand autour d'un spectacle de contes), une exposition passionnante : de l'atome à l'alternateur, et des ateliers scientifiques ludiques et pédagogiques : « Je suis un Electron », « Je construis un Circuit », « Produire des volts ». Venez nombreux à ce rendez-vous familial placé sous le signe de la bonne humeur !

### SAINT CIERS SUR GIRONDE

Centre d'Information du Public de la Centrale du Blayais  
Tout public : samedi et dimanche de 10h à 12h et de 14h à 17h  
Scolaires : vendredi de 9h à 12h et de 14h à 18h  
Réservation scolaires : 0557333030

Par EDF / CNPE DU BLAYAIS

## Randonnée nature « les champignons d'ici »

► Atelier / Exposition / Rencontre / Sortie  
Tout public

Quels sont les bons champignons ? Les bons gestes de cueillette ? Comment se reproduisent ces organismes ? C'est parti pour une balade en plein air entrecoupée de contes traditionnels, de minis ateliers sur le champignon et suivie d'une cueillette collective animée par un spécialiste. Et pour se préparer avant : exposition, sélection de livres et documents sur la réglementation, espace dégustation avec des préparations locales, échanges sur les traditions locales autour du champignon...

Commune à définir, vers Saint Macaire  
Samedi de 9h30 à 12h30  
Sur réservation : 0556636443 ;  
nclaverie-coteauxmacariens@wanadoo.fr

Par la communauté de communes des Coteaux Macariens

## Le Jour de la Nuit à Vayres

► Portes-ouvertes  
Tout public



La nuit du samedi, l'observatoire de Vayres vous ouvrira gratuitement ses portes : venez observer au grand télescope, sous la coupole, des planètes et diverses nébuleuses... D'autres observations auront lieu sur le terrain par des instruments au sol.

Cette soirée est organisée dans le cadre du Jour de la Nuit, événement national de sensibilisation à la pollution lumineuse.

### VAYRES

Observatoire de Vayres, Lieu-dit « Senau »  
Samedi de 20h à minuit  
Contact : 0950930338 ; vega.lyre.vayres@gmail.com

Par le Club d'astronomie Vega De La Lyre

# EN LOT-ET-GARONNE

**Au Lycée Val de Garonne  
de MARMANDE**

Par le Lycée Val de Garonne  
- En partenariat avec le  
Conseil Général de Lot-et-  
Garonne

## ParticulOscope

► Spectacle vivant

Scolaires à partir de 6 ans

Cette pièce de « Nukku Matti » nous entraîne dans l'épopée de la matière de l'Univers, lève un coin de voile sur les découvertes scientifiques majeures des 50 dernières années. L'onirisme, la pensée métaphysique ou la connaissance scientifique s'y matérialisent sous forme de jeu de portes. Vortex vorace, gouffres insondables, sas de compression et de décompression spatio-temporels, studiolo-chambre des merveilles... elles ouvrent à chaque fois sur l'inconnu, ressort propulseur de la recherche scientifique pure.



[www.cienukkumatti.fr/  
particuloscope/](http://www.cienukkumatti.fr/particuloscope/)

Jeudi matin et après-midi (date et horaires à confirmer)  
Sur réservation : 0553760250

## Conférence et débat

► Conférence / Rencontre

Tout public

Suite au spectacle ParticulOscope, participez à une conférence de Christine Marquet, responsable du groupe de recherche Neutrino du CENBG, et prenez part au débat !

Jeudi de 20h à 21h30 (horaires à confirmer)  
Réservation : 0553760250





## Parcours science jeune public

► Atelier / Rencontre /  
Visite / Film

Scolaires à partir de 3 ans

15 classes d'école (cycle 3) et de collège (6e et 5e), soit environ 450 élèves, sont invitées à se rassembler sur 3 lieux du département.

Le matin, elles participent à une projection de quelques courts métrages documentaires scientifiques.

A midi, elles sont réunies dans un collège voisin pour pique-niquer. Ensuite, elles participent à 2 activités : un atelier scientifique (animation pas des élèves de classes à PAC sciences ou par des professeurs de disciplines scientifiques) et la visite d'une entreprise intégrant les sciences.

### AGEN, MARMANDE, MONTSEMPON-LIBROS

Jeudi de 10h à 16h

Réservation scolaires : 0553773443

Par le CDDP de Lot-et-Garonne

## Ça grouille dans la mare de Trotte-Lapin !

► Atelier

Tout public à partir de 7 ans

Vous souhaitez découvrir les habitants qui peuplent les milieux aquatiques ? Cette journée est pour vous ! Enfants, parents, amis... Venez observer, pêcher, identifier, comprendre comment vivent ces animaux : leur mode de déplacement, leur nourriture... L'après-midi, nous réaliserons un IBGN à la rivière, méthode pour évaluer la qualité écologique d'une rivière. Prévoyez le pique-nique pour le midi. De 7 à 77 ans !

### MOIRAX

Site Nature de Trotte-Lapin

Mercredi de 10h à 12h et de 14h à 16h

Sur réservation : 0553479791 ; trottela@gmail.com

Par l'agglomération d'Agen Service Hydraulique et Milieux Naturels - Site Nature de Trotte-Lapin

## Biodiversité et Chimie de l'eau

► Atelier

Scolaires à partir de 3 ans

Découvrez toute la biodiversité et la chimie de l'eau !

1) Chimie de l'eau : À vos mesures ! pH, température, oxygène/nitrate... Comment ces paramètres font-ils varier la biodiversité aquatique ?

2) Chimie & biodiversité : À vos expériences ! Un poisson d'eau douce peut-il vivre dans la mer et une écrevisse dans une eau acide ?

3) Jouons aux hydrobiologistes ! Six équipes tenteront de trouver la pollution d'un bassin versant grâce à l'étude de prélèvements d'invertébrés aquatiques.

### BRUCH

Pôle Départemental d'Initiative Pêche Nature, Lieu-dit « Caillaouet »

Mercredi de 10h à 12h et de 14h à 16h

### CASTELJALOUX

Ecole primaire J.F. Samazeuilh, 4 avenue de LIRAC

Jeudi de 9h30 à 12h et de 14h à 16h30

### MÉZIN

Ecole Primaire de Mézin, allées Vigier

Vendredi de 9h30 à 12h et de 14h à 16h30

Sur réservation : 0553661668 ; mj.peche47@orange.fr

Par la Fédération Pêche et Protection Milieu Aquatique 47

## La science débarque à Lagruère et c'est au bord du Petit Bois Savant, près de la mare qu'elle a décidé de vous attendre

► Balade

Tout public à partir de 6 ans

Plongez dans notre mare pour mieux vous envoler vers les étoiles ! A Lagruère, venez découvrir un écosystème surprenant au cours de nombreuses activités. Apprenez à reconnaître les habitants de la mare, de la plus petite larve à la plus bruyante grenouille ! Levez les yeux pour admirer le feuillage des arbres du bois. Et quand la nuit viendra, admirez les étoiles comme jamais auparavant, montrées par un Raconteur de pays transformé en monstre d'étoiles.

### LAGRUÈRE

Club Connaître et protéger la nature (Foyer rural)  
Chez Monsieur Richon, au Bourg

Samedi de 14h à 18h et de 21h à 23h

Contact : 0678928367 ; jean-marie-richon@wanadoo.fr

Par le Foyer rural de Lagruère - En partenariat avec la commune de Lagruère, le Conservatoire régional des Espaces Naturels, Enjeux durables



## « La Médi-et-Val d'Albret » à Lavardac

### LAVARDAC

Bibliothèque municipale, 53 av du Gal De Gaulle  
Réservation scolaire : 0553973157

Par la Bibliothèque municipale de Lavardac

### Manuscrit et châteaux forts

► Conférence / Exposition

Tout public

Un professeur d'art plastique et artiste peintre vous dévoile le manuscrit « Les Riches heures du Duc de Berry ». Assistez également à l'inauguration de l'exposition de la bibliothèque sur les châteaux forts et prenez le rôle d'un chevalier avec les jeux de la ludothèque.

Vendredi de 15h à 18h

Date à confirmer

<http://peinturerouge.skyrock.com/>



### Rapaces et enluminures

► Atelier

Tout public et scolaires  
à partir de 3 ans

Exercez-vous aux lettrines enluminées ! Avec un atelier causerie sur les incunables, découvrez le travail de la peau pour fabriquer les parchemins et les pigments (minéral, végétal, animal) entrant dans la composition des encres. Dans la même journée, participez à un envol de rapaces ! Un fauconnier vous dévoilera les comportements et mœurs des oiseaux de proie chasseurs...

Lundi 14 octobre de 9h à 16h

Date à confirmer

<http://mots.en.lumiere.free.fr>

### Ombres et pierres

► Atelier

Tout public et scolaires  
à partir de 3 ans

Plongez dans les ombres chinoises sur le roman de Renart... Et découvrez le métier de sculpteur pour la restauration des châteaux forts et cathédrales : gargouilles, clé de voûte, volutes...

Mardi 15 octobre de 9h à 16h

Date à confirmer

<http://artdelapierre.over-blog.org>

## De l'étoile à la particule cosmique

► Portes-ouvertes / Visite / Exposition

Tout public et scolaires  
à partir de 6 ans

Observez une étoile, notre Soleil, dans son fonctionnement. Trois télescopes équipés de filtres spécifiques permettront de l'étudier dans des longueurs d'ondes différentes. Et regardez dans une chambre à brouillard le bombardement de particules cosmiques qui traversent en permanence notre espace et notre corps !

### MONTAYRAL

Observatoire astronomique, Lagrolère

Judi et vendredi de 9h à 17h et dimanche de 14h à 18h

Réservation scolaires : 0553708281 ;

gap47@aliceadsl.fr

Par GAP47

## Histoire géologique du Pech de Berre

► Balade

Tout public

Depuis le spectaculaire point de vue sur le confluent du Lot et de la Garonne, nous retracerons l'évolution de la géographie et du paysage de la région depuis 23 millions d'années. Un parallèle sera établi avec la Réserve Géologique de Saucats-la Brède où se trouve le stratotype de l'Aquitaniens.. Par Pierre Leblond de l'association CAP Terre.

### NICOLE

Panorama de Nicole

Samedi de 9h à 17h

Contact : pl.leblond@wanadoo.fr

Par CAP Terre

## Découvrez la Préhistoire et la Science autrement !

### SAUVETERRE-la-LEMANCE

Sauveterre Musée de Préhistoire

Contact : 0553407303 ;

contact@sauveterre-prehistoire.fr

Par SauveTerre Musée de Préhistoire – En partenariat avec l'Inrap

► Exposition / Rencontre / Visite

Tout public

Plongez dans le temps et expérimentez un formidable voyage à travers la préhistoire et la science...Observez, touchez, écoutez, ressentez et explorez l'univers de nos ancêtres dans cette exposition, à la pointe de la technologie ! Les métiers de palynologue, climatologue ou encore tracéologue n'auront plus de secret pour vous après cette visite...

Exceptionnel : dimanche 13 osez la rencontre avec ces scientifiques au service de l'archéologie et de la préhistoire!

Mercredi à vendredi et dimanche de 13h30 à 17h30

Accès gratuit limité, réservation obligatoire

► Exposition / Visite

Scolaires à partir de 6 ans

Plongez dans le temps et expérimentez un formidable voyage à travers la préhistoire et la science...A l'occasion d'une visite-découverte menée par le guide du musée, observez, touchez, écoutez, ressentez et explorez l'univers de nos ancêtres dans cette exposition, à la pointe de la technologie ! Les métiers de palynologue, climatologue ou encore tracéologue n'auront plus de secret pour vous après cette visite...Et peut-être, deviendrez-vous de véritables archéologues en herbe !!

Mercredi de 14h à 16h30

Judi et vendredi de 10h à 12h et de 14h à 16h30

Nombre de personnes limitées, réservation obligatoire

## La tête dans les étoiles

► Atelier / Exposition / Observation

Tout public



Dans le cadre du Jour de la Nuit, voyagez dans le ciel au milieu du soleil et des étoiles... Exposition photos, conférence, observation du soleil l'après-midi et des étoiles le soir... Le ciel délivrera ses secrets !

### VIRAZEIL

Lieu-dit Meyssan, à côté du terrain de rugby

Samedi de 15h à 19h puis de 20h30 à 2h

Contact : 0553941859 ; serge.marcadet@sfr.fr

Par l'Observatoire astronomique de l'Eaubonne

# Bonne Fête de la Science à tous !

**Coordination Dordogne, Gironde et  
Lot-et-Garonne :**

**Cap Sciences**

Hangar 20, quai de bacalan, Bordeaux

Françoise Brunet et Nina Schretr  
fetedelascience@cap-sciences.net  
05 56 01 07 07